

Limbo - FLEXIBELT ARBETSBORD

Tillverkad för att möta höga hygienkrav. Elektriskt höj o sänkbart. Justerbar höjd med batteridrift 24 volt eller stickkontakt 230 volt.

Anpassad till sjukhusmiljöer, storkök, livsmedelstillverkade industri, medicintillverkare, laboratorium. Limbo har flexibla lösningar som passar många arbetsuppgifter.

Bordsskiva i vit polyetenplast / rostfri toppskiva. Kraftfull teleskopisk lyftpelare. Baschassi med bromsade länkhjul ger optimerat rörelseutrymme i trånga utrymmen. Kompletterar produktionslinjer, passar andra maskiner som mixer- och hackmaskiner, skärmaskiner, labutrustning, processmaskiner.

LIMBO STANDARD & LIMBO MINI 230 VOLT

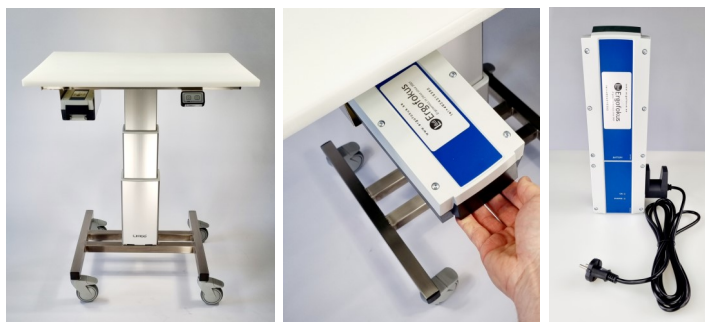
Artikelnummer 79393 och 79392



- Mått arbetsyta MINI: 600x450x20 mm LxBxH.
- Mått arbetsyta STD: 800x650x20 mm LxBxH.
- Arbetshöjd: 570-970 mm.
- Justerbar höjd: 400 mm.
- Maximal belastning: 100 kg.
- Drift: 230 volt EU kontakt och spiralkabel.
- Material: rostfritt stål (EN 1.4301), POM, ALU.
- Spolbar: IPX5.
- Tillverkad i Sverige.

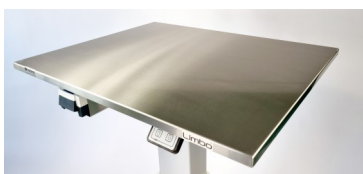
LIMBO 24 VOLT

Artikelnummer 79391



- Mått arbetsyta STD: 800x650x20 mm LxBxH.
- Arbetshöjd: 570-970 mm.
- Justerbar höjd: 400 mm.
- Maximal belastning: 100 kg.
- Drift: 24 volt batteriladdare ingår.
- Material: rostfritt stål (EN 1.4301), POM, ALU.
- Spolbar: IPX5.
- Tillverkad i Sverige.

TILLVAL



79392b rostfri toppskiva



79390g kantinram för GN 1/1

